



MUURPLAATBEUGELS (TYPE GEMINI)

 MUURPLAATBEUGELS  SUPERIEUR IN PRIJS & KWALITEIT  KIWA GOEDGEKEURD



TECHNISCHE DOCUMENTATIE

INLEIDING

BONFIX B.V. levert messing muurplaatbeugels onder de merknaam BONFIX.

TECHNISCHE SPECIFICATIES

De technische specificaties zijn op basis van de huidige stand van zaken. BONFIX B.V. behoudt zich het recht voor zonder voorafgaande aankondiging technische specificaties aan te passen. Aan de technische specificaties zoals in deze brochure vermeld kunnen geen rechten ontleent worden.

ALGEMEEN

De BONFIX muurplaatbeugels bestaan uit een beugel met daarop 2 muurplaten om het monteren van wandmengkranen te vereenvoudigen. De beugel zorgt voor een vaste hart-op-hart afstand van de muurplaten.

TOEPASSING

De BONFIX muurplaatbeugels zijn geschikt voor toepassingen in drinkwaterinstallaties. Andere toepassingsmogelijkheden zijn uitsluitend toegestaan, afhankelijk van druk/temperatuur en medium, na schriftelijke toestemming van BONFIX B.V.

TECHNISCHE GEGEVENS

De BONFIX muurplaten zijn vervaardigd uit eerste klas messing (CuZn40Pb2). De muurplaten zijn speciaal ontworpen voor het verbinden van koperen buis volgens EN 1057 met wanddikte volgens KIWA BRL-K760/3. De muurplaten zijn voorzien van een cilindrische schroefdraad volgens ISO 228. De beugels voldoen aan de Europese norm 2002/95/CE RoHS: de beugels hebben een oppervlakte behandeling ondergaan met een ecologische verzinking.

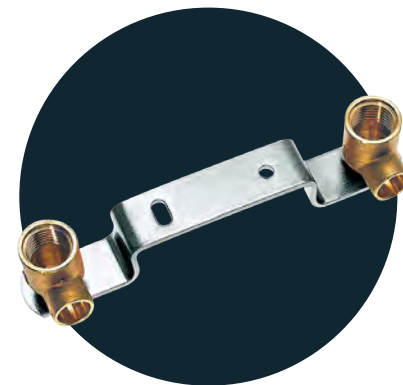
KWALITEITSKEURMERK

De BONFIX muurplaatbeugels zijn voorzien van het KIWA kwaliteitskeurmerk.

INSTALLATIEVOORSCHRIFTEN

Voor de montage van BONFIX muurplaatbeugels verwijzen we naar de technische documentatie van de soldeerfittingen.

Voor het afdoppen van de muurplaten op de beugel mogen alleen messing of kunststof cilindrische inserts gebruikt worden. Overmatig hard indraaien of het gebruik van onjuiste inserts kan tot lekkage van de muurplaat leiden, waarvoor wij niet aansprakelijk kunnen worden gesteld.



 *Gebruik bij montage passend gereedschap en voorkom beschadigingen.*

GARANTIE EN AANSPRAKELIJKHEID

Garantie en aansprakelijkheid conform onze algemene voorwaarden.

Schade veroorzaakt door spanningscorrosie valt niet binnen de productaansprakelijkheid.